

## Les expositions du MHL en 2019

Silhouette. Le corps mis en forme



du 11 avril au 29 septembre 2019

Le temps des loisirs



hiver 2019-2020

# SILHOUETTE

## LE CORPS MIS EN FORME

Musée historique Lausanne  
du 11 avril au 29 septembre 2019



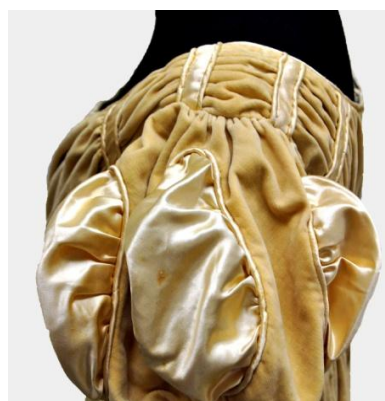
Dès ses origines, le vêtement est à la fois une protection, une parure et un signe d'identité sociale. Avec l'essor du luxe au moyen-âge puis de la mode dès le 17<sup>e</sup> siècle, il endosse un nouveau rôle : sculpter la silhouette. Augmentation ou réduction des hanches, affinement et allongement des jambes, variation de la hauteur et du tour de la taille, modelage de la poitrine : le vêtement devient le principal outil d'une invention sans cesse renouvelée de la ligne du corps, dont il modifie la perception de mille manières. Les détailler s'apparente à un inventaire de formes créatives et délicieusement compliquées, à la poursuite des métamorphoses de la silhouette imaginées autant par les tailleurs que par leurs clients.

La nouvelle exposition temporaire du Musée historique Lausanne invite ses visiteurs à la découverte de la richesse de ces formes, à travers une sélection de pièces du 17<sup>e</sup> au 21<sup>e</sup> siècle. Elle participe ainsi à un mouvement de réinterprétation de l'histoire du vêtement, initié depuis une dizaine d'année par les expositions des plus grands musées européens et mondiaux. Jupes, robes, redingotes, culottes, corset et faux-cul mettront en lumière les collections textiles du musée, riches de près de 3'000 pièces. Elles seront accompagnées par des peintures, dessins et photographies, et renforcées par des emprunts à des collections suisses prestigieuses. Les réalisations de créateurs lausannois, ainsi qu'un travail photographique original de Christiane Nill sur le streetwear à Lausanne ouvriront les portes du musée aux silhouettes du temps présent.

---

## LES SECTEURS DE L'EXPOSITION

- La ligne générale
  - Robes, justaucorps, habits : les multiples variations de la silhouette
  
- Le corps en morceaux
  - Corsets et gilets : la mise en valeur du buste et de la poitrine
  - La jupe comme socle de la silhouette
  - L'évolution de la hauteur de la taille
  - La longueur de la jambe
  - La mécanique des dessous : le volume des hanches et des fesses
  
- Jeux de formes
  - La mise en volume des tissus
  - Détourner l'attention : cacher pour montrer, montrer pour cacher
  - Transparence des dessus et des dessous
  - La robe Delphos de Mariano Fortuny : la nouvelle silhouette du 20e siècle
  
- Lausanne création
  - Créations lausannoises contemporaines : Geneviève Mathier, Olivier Chabloz
  - Lausanne et la mode, hier et aujourd'hui
  - Projet artistique : reportage photographique « Lausanne style » par Christiane Nill



---

## CONTACTS

Claude-Alain Künzi – commissaire  
+41 21 315 41 13  
claude-alain.kuenzi@lausanne.ch

Marie Perny – secrétariat  
+41 21 315 41 03  
marie.perny@lausanne.ch

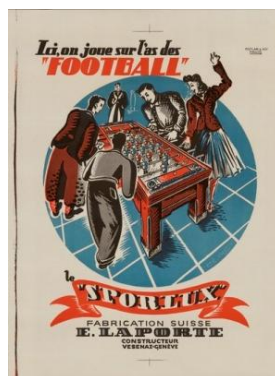
# LE TEMPS DES LOISIRS

## Hiver 2019-2020

Depuis le milieu du 20<sup>e</sup> siècle, les loisirs ont pris une place croissante dans nos existences, au point que l'on a pu parler de l'avènement d'une civilisation des loisirs. En Suisse, les activités récréatives constituent aujourd'hui le motif prépondérant de la mobilité. Mais que recouvre exactement la notion de loisirs et comment s'est-elle imposée dans sa version actuelle ?

Pour s'adonner à des loisirs, il faut avant tout disposer de temps libre et que celui-ci soit perçu comme tel. Or jusqu'à l'aube de la Révolution industrielle, temps actif et temps de repos s'interpénètrent sans réelle distinction. Puis s'imposent les rythmes du travail industriel, soumis à la cadence de l'horloge et des machines, qui vont escamoter les temps morts et toute perspective de délasserment. A partir de la fin du 19<sup>e</sup> siècle, la limitation puis la diminution des horaires de travail dessinent progressivement une nouvelle disponibilité, un temps pour soi, qu'il s'agit dès lors de mettre à profit. Évolution qui culminera avec l'instauration des congés payés.

Désormais, notamment avec l'augmentation de l'espérance de vie, le temps dont nous disposons en dehors de la sphère du travail n'a jamais été aussi important. Si ce dernier continue à fonctionner comme une valeur de référence, le souci d'épanouissement personnel propre à notre société fait des loisirs un espace d'expression et d'investissement privilégié, lui conférant un rôle prédominant au plan à la fois social, symbolique et économique.



## CONTACTS

Diana Le Dinh – commissaire  
+41 21 315 41 16  
diana.ledinh@lausanne.ch

Laurent Golay – commissaire  
+41 21 315 41 12  
laurent.golay@lausanne.ch

*Toutes les pièces et œuvres illustrées proviennent des collections du Musée historique Lausanne*